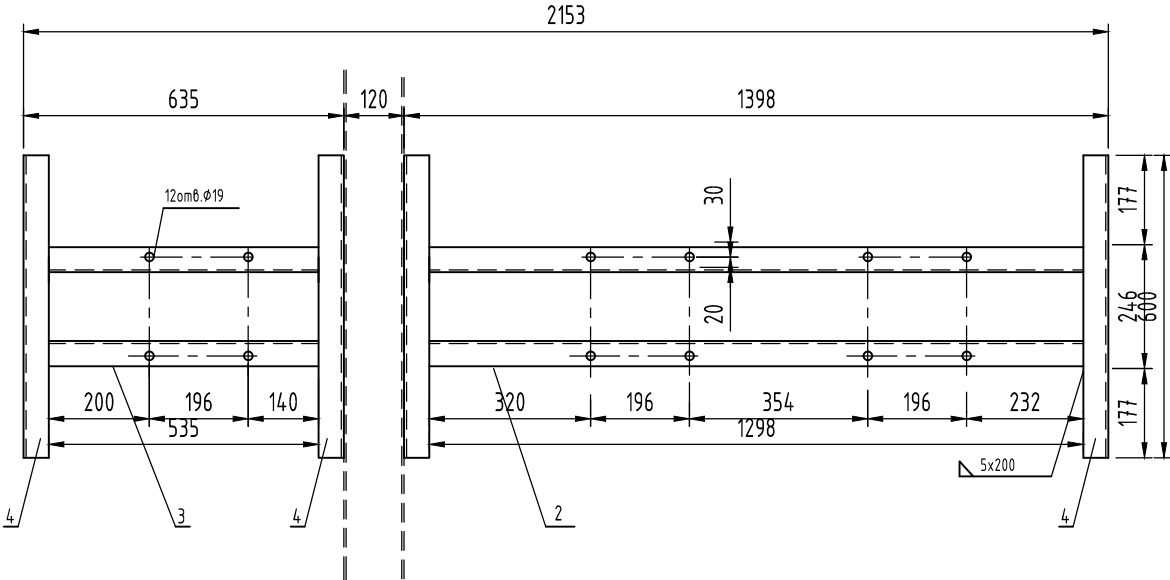
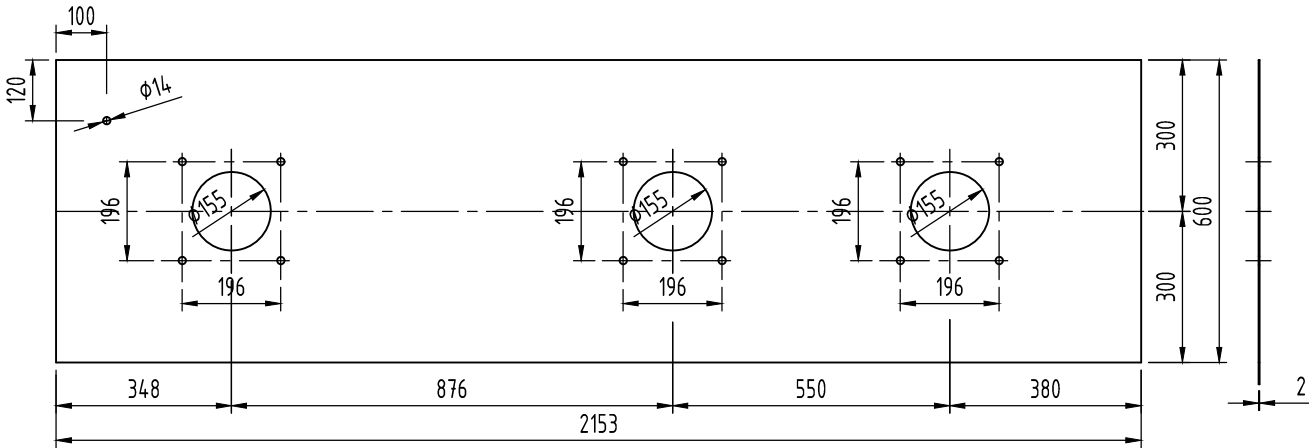


ОБЩ ВИД НА СТОМАНЕНА КОНСТРУКЦИЯ



ОПОРНА РАМКА



РАЗКРОЙКА НА СТОМАНЕНА ЛАМАРИНА

4	L 50.50.5, L= 600 mm	Стомана ъглова горещоовалцована	4		9,05 kg
3	L 50.50.5, l= 600 mm	Стомана ъглова горещоовалцована	2		4,03 kg
2	L 50.50.5, l= 1298 mm	Стомана ъглова горещоовалцована	2		4,90 kg
1	Ламарина 2 мм БДС 4542-72	1,29 м ² Стомана листова	1		20,25 kg
поз	означение	наименование	др	материал	заб.

Информацията, съдържаща се в този документ, е собственост на "ЕЛЕКТРОЕНЕРГОПРОЕКТ" ООД и "НЕК" ЕАД. Никаква част от този документ не може да се репродуцира под каквато и да било форма или начини, както и да се предава на трети страни, без разрешението на "ЕЛЕКТРОЕНЕРГОПРОЕКТ" ООД и "НЕК" ЕАД в писмена форма.



електро
ЕНЕРГОПРОЕКТ

№ 52-35612

ОБЕКТ: П/ст "ДОБРУДЖА" 400/220/110 кV
ПОДОбЕКТ: РЕКОНСТРУКЦИЯ НА УРЕДБА 31,5 кV

ДЛЪЖНОСТ	ИМЕ	ПОДПИС	Уредба 31,5 кV ПРОХОДНА ПЛОЧА, ОТКРИТ МОНТАЖ С 3 др ПРОХОДНИ ИЗОЛАТОРИ 35 кV, 1000 А - 2153x600 mm СТОМАНЕНА КОНСТРУКЦИЯ	ЛИСТА:	
ПРОЕКТАНТ	К.КРУМОВ			ВС ЛИСТА:	
ГЛ.ПРОЕКТАНТ	К.КРУМОВ			ФАЗА:	РП
ГЛ.ИНЖЕНЕР	М.ГОЛЕМЕХОВ			МАЩАБ:	1: 20
УПРАВИТЕЛ	См.ГОЛЕМЕХОВА			ДАТА:	02, 2012
				ФОРМАТ:	A3

РЕДАКЦИЯ	№ 0	ДАТА 02.2012 год.
ФАЙЛ	C:\	